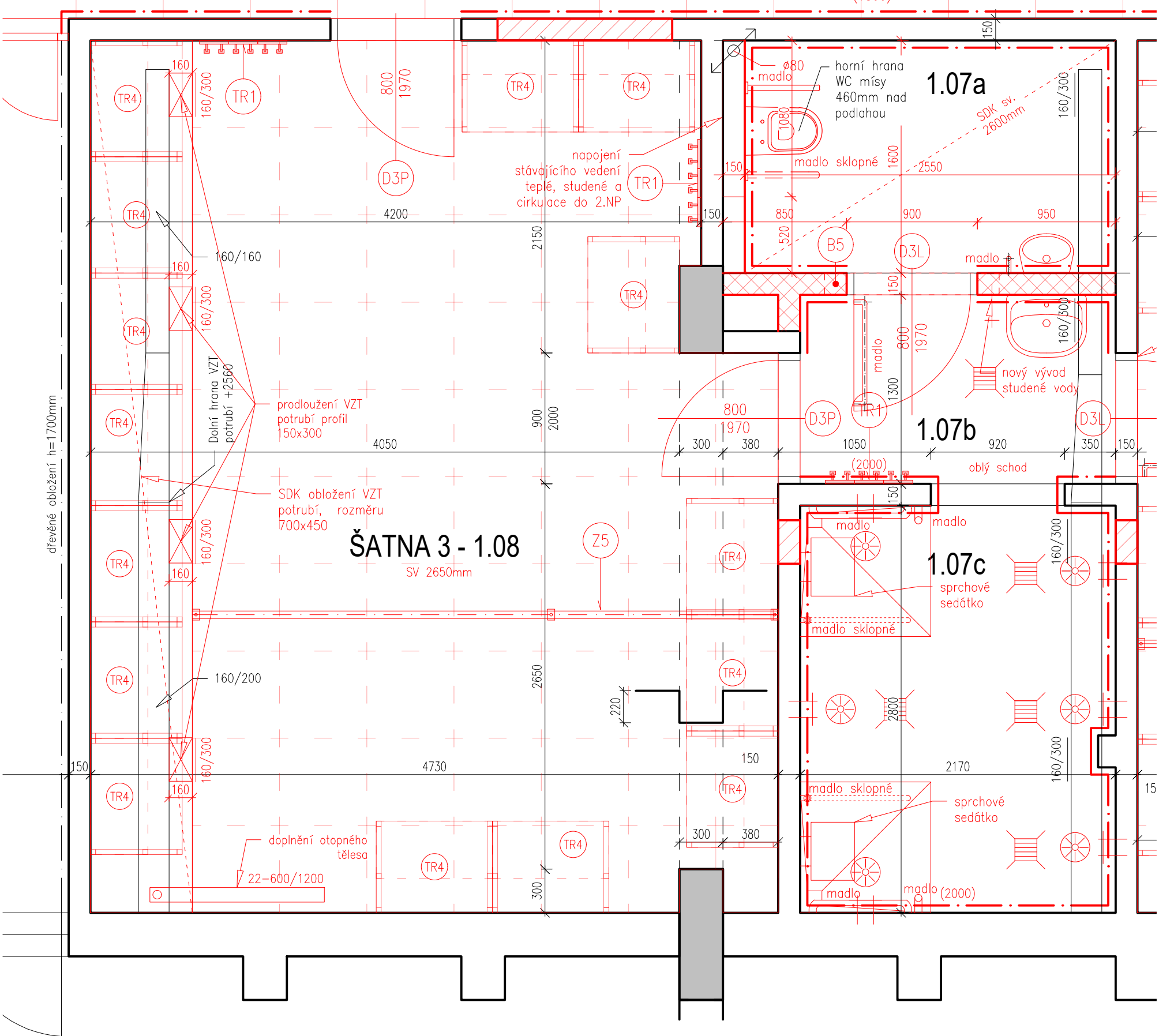
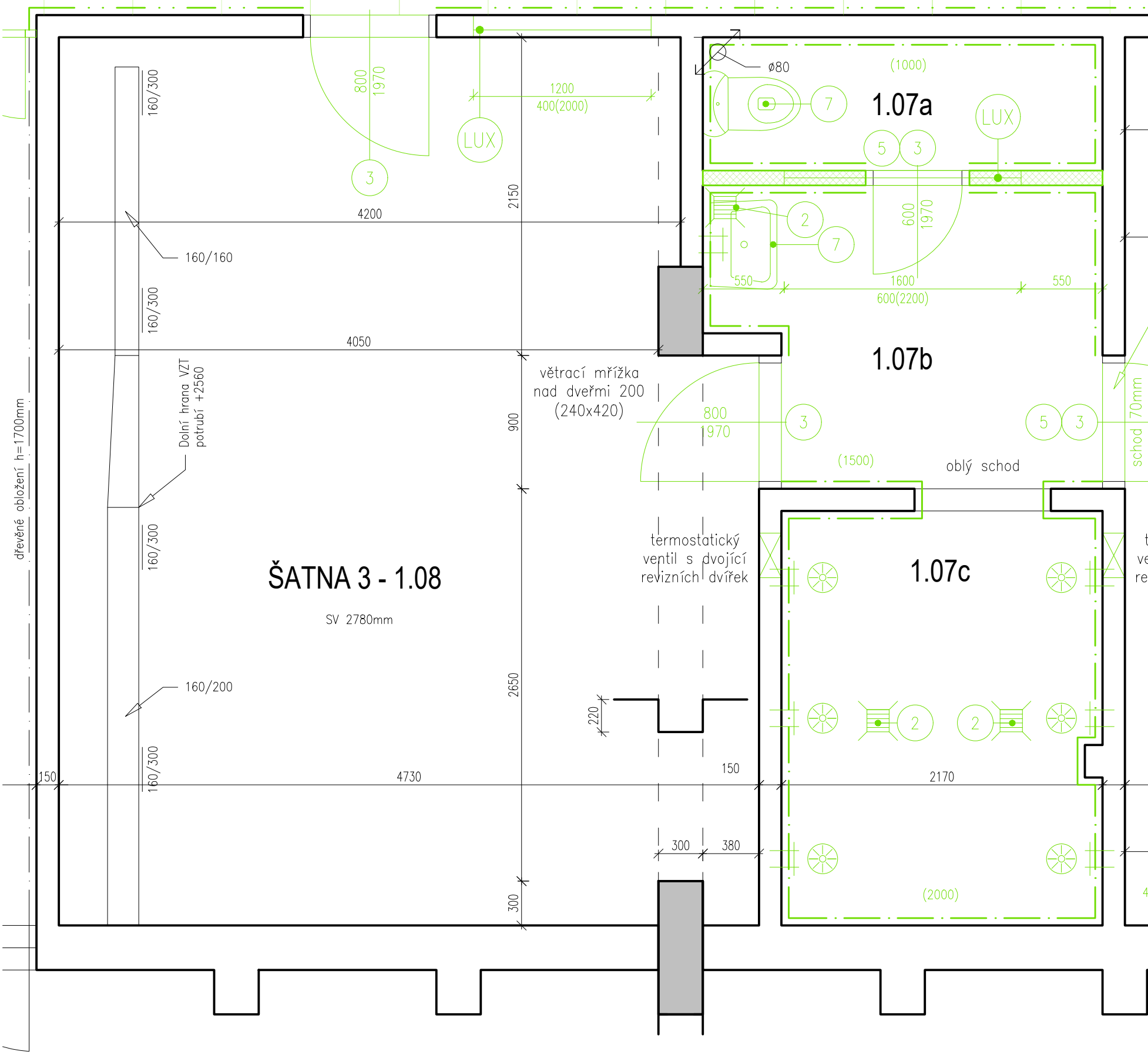


NOVÝ STAV



BOURACÍ PRÁCE



LEGENDA MÍSTNOSTÍ 1.NP – NOVÝ STAV						
Č.M.	NÁZEV MÍSTNOSTI	PLOCHA (m2)	OBVOD (m)	PODLAHA	STĚNY	POZNÁMKA
1.07a	WC pro ZTP	4,08	8,30	KD	ŠO	KO v.2000
1.07b	UMÝVÁRNA	3,09	7,54	KD	ŠO	KO v.2000
1.07c	SPRCHY	6,19	10,48	KD	ŠO	KO v.2000
1.08	ŠATNA 3	27,2	22,66	GP	ŠO	VIN v.1800

LEGENDA MÍSTNOSTÍ 1.NP – BOURACÍ PRÁCE						
Č.M.	NÁZEV MÍSTNOSTI	PLOCHA (m2)	OBVOD (m)	PODLAHA	STĚNY	POZNÁMKA
1.07a	WC	2,43	7,2	KD	MVC+M	KO v.1000
1.07b	UMÝVÁRNA	5,45	10,6	KD	MVC+M	KO v.1500
1.07c	SPRCHY	6,05	10,18	KD	MVC+M	KO v.2000
1.08	ŠATNA 3	27,2	22,66	GP	MVC+M	

LEGENDA ZKRATEK:

GP – GUMOVÁ PODLAHA Z DÍLCŮ; KOB – KOBEREC; KD – KERAMICKÁ DLAŽBA; PVC – PVC PODLAHOVINA; MVC MALTA VÁPENO–CEMENTOVÁ; M – MALBA JEDNOTNÁ BILÁ, KO – KERRAMICKÝ OBKLAD, DO – DŘEVĚNÝ OBKLAD, VIN – VINILOVÁ MALBA, ŠO – ŠTUKOVÁ OMÍTKA,

LEGENDA ZNAČENÍ – NOVÝ STAV:

- Zdivo z pórobetonových tvárníc tl. 300mm
- Zdivo z pórobetonových tvárníc tl. 100–150mm
- Kazetový podhled

POZNÁMKY – BOURACÍ PRÁCE:

- Stávající gumová podlaha bude demontována, očištěna tlakovou vodou a kartáči a zpětně osazena.
- Dojde ke kompletnímu oškrabání vnitřních maleb stěn.
- Stávající vnitřní vybavení (lavice, věšáky, tyče, zařizovací předměty, topná tělesa apod.) bude kompletně demontováno do suti.
- Kompletní vybourání stávajících obkladů dlažby a vpusť
- Vyvěšení dveřních křídel + odstranění nátěrů zárubní

POZNÁMKY – NOVÝ STAV:

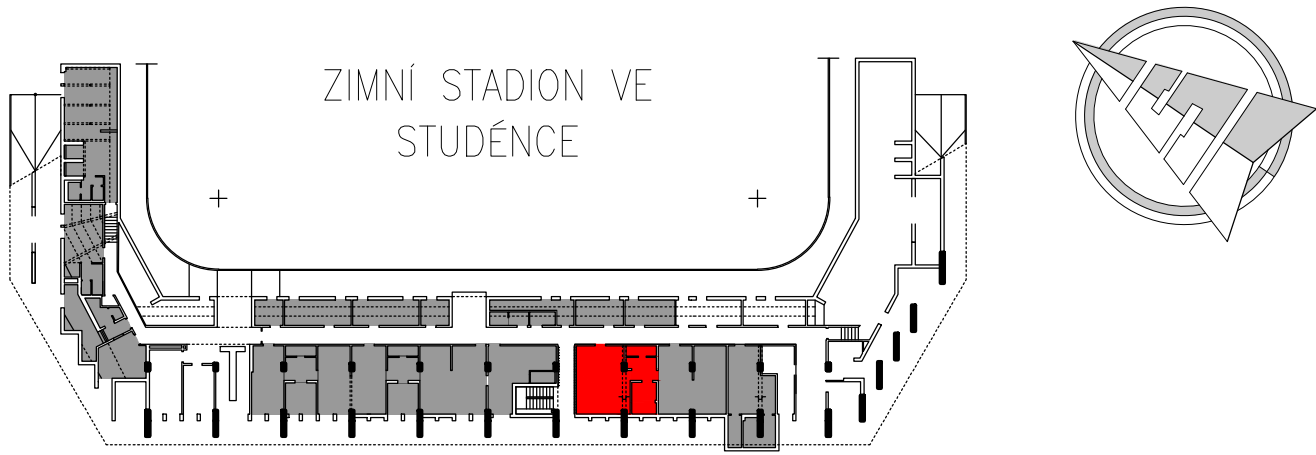
- Potažení vnitřních stěn stěrkovým tmelem s tkaninou + štuk tl.2mm
- Stěny šaten do výšky 1800mm opatřeny ořezuvzdorným vinylovým nátěrem.
- Provedení nového kazetového podhledu ve výšce +2,6m
- Montáž nových otopných těles (dle původního provedení)

LEGENDA ZNAČENÍ – BOURACÍ PRÁCE

- Zdivo z plných cihel
- Sádkartonové příčky a předstěny
- Odsekání vnitřních obkladů
- Demontáž dřevěného obložení vč. roštu

POPIS BOURACÍCH PRACÍ

- Demontáž otopného tělesa do suti
 - Vybourání sprchového žlabu/vpusť
 - Vyvěšení dveřního křídla
 - Demontáž stávající otvorové výplně + parapet
 - Vybourání stávající dveřní zárubně
 - Vybourání stávající okenní mříže
 - Demontáž zařizovacích předmětů – do suti
 - Vybourání skleněných tvárníc
- 1x Nenosný pórobetonový překlad 1200x250x150 mm



VYPRACOVAL:		Ing. Jiří Krasnovský		 Kotojedská 2588, 767 01 Kroměříž	
ZODP. PROJEKTANT:		Ing. Martin Janoušek			
INVESTOR:		Město Studénka, nám Republiky 762, 742 13 Studénka		 MĚSTO STUDÉNKA	
MÍSTO STAVBY:		Zimní stadion Studénka, Budovatelská 770, Studénka			
ČÁST PD:		D. VÝKRESOVÁ DOKUMENTACE		FORMÁT:	4xA4
NÁZEV AKCE:		OPRAVA ŠATEN A SPRCH ZIMNÍHO STADIONU VE STUDÉNCE		DATUM:	05/2019
				STUPEŇ PD:	DPS
NÁZEV VÝKRESU:		ŠATNA 3 – PŮDORYS		MĚŘÍTKO:	ČÍSLO VÝKRESU:
				1:30	D.1.1.b_5